

UCHIDA

学校専用プロジェクター

TG-3500K

ICT機器

先生のための プロジェクター できました。

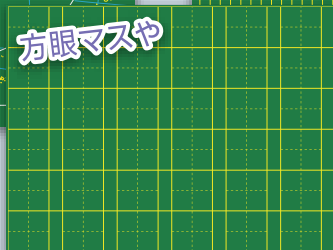
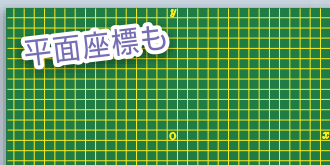


先生のための便利ポイント!

point **1** **世界初*** パソコンをつながなくても
授業ができる!!

学校向けテンプレート標準装備

※当社調べ



point **2** 音声も
クリアによく聞こえる。

高出力10Wスピーカー搭載

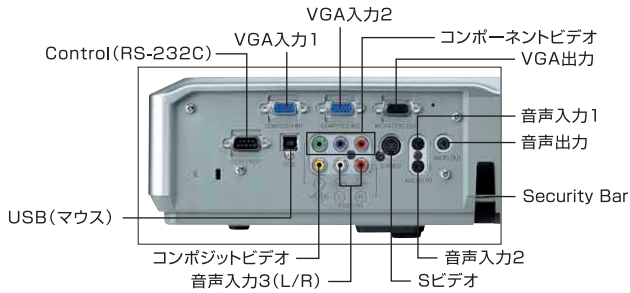
point **3** チョークの粉を
シャットアウト。

高効率フィルター採用

point **4** ワンタッチで
黒板モードに切り替え!

point **5** 明るい!! 3500ルーメン!!

TG-3500Kの特長



TG-3500K

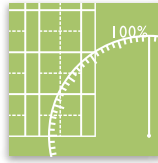
7-127-2105 ¥380,000 (税込 ¥399,000)

これは便利! プロジェクターとセットで。

インタラクティブユニットeB-P+e-黒板アシスタントV2.5セット



7-177-1025 ¥134,800 (税込 ¥141,540)

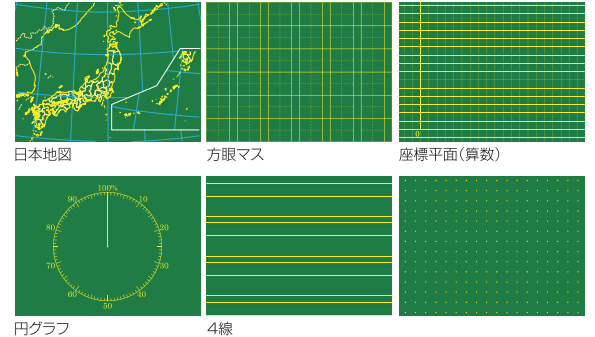


パソコンの接続不要! 学校テンプレート機能

パソコンをつながなくても、黒板やホワイトボードに投影可能なテンプレートが内蔵されているので、手軽に利用できます。

内蔵テンプレート 10種(黒板用・白板用)

(円グラフ、原稿用紙、方眼マス(×2種)、座標平面(算数・数学)、日本地図、4線破線、ドット)

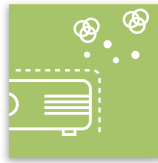


※実際の色と異なる場合があります。



10W スピーカー内蔵

小型ラジカセット同等のスピーカーが搭載されています。映像などのコンテンツ提示に便利です。



防塵仕様

チョークの粉で汚れない。防塵仕様です。フィルタは取りはずしができるのでメンテナンスも容易です。



ワンタッチ黒板モード/スピードスタート/オートセットアップ

設置して電源を押すだけ。面倒な設定はいりません。

仕様

使用電源	消費電力	AC100V 50Hz/60Hz 320W
液晶パネル	画素数	0.63型 (アスペクト比4:3) 786432画素 (1024×768ドット) ×3枚
レンズ		マニュアルズーム (1~1.2)
光源ランプ		230W UHBランプ
光出力		3500ルーメン
黒板モード切替		ワンタッチボタン (長押し)
投写画面サイズ		30型~300型
投写距離		0.9m~10.8m
画面アスペクト比		4:3
キーストン (台形歪み) 補正		縦
機能・その他		学校テンプレート/オートセットアップ/フリーズ/ ワイド画面対応/パスワード/ランプモード切替
スピーカー出力		10W (モノラル)

接続端子	RGB入力	2系統 D-sub 15ピン(メス)
	RGB出力	1系統 D-sub 15ピン(メス)
	RGB音声入力	2系統 ステレオミニピンジャック
	ビデオ (コンポーネント) 入力	1系統 RCAピンジャック
	ビデオ (コンポジット) 入力	1系統 RCAピンジャック
	Sビデオ入力	1系統 Mini DIN4ピン
	ビデオ/Sビデオ用音声入力端子	1系統 RCAピンジャック×2 (L-R)
	音声出力端子	1系統 ステレオミニピンジャック (RGB/ビデオ共通)
	シリアル端子	DIN8ピン RS-232C準拠パソコン制御
外形寸法 (突起部含まず)		340(幅)×270(奥行)×100(高さ)mm
質量		3.5kg
主な付属品		リモコン、電源コード(5m・3m)、 VGA(RGB)ケーブル(2m)、ビデオケーブル(3m)、 ステレオミニジャック音声ケーブル(3m)、 キャリングバック、単三電池×2



ウチダホームページアドレス
▶<http://school.uchida.co.jp/>



環境マネジメントシステム規格 品質マネジメントシステム規格
株式会社 内田洋行は ISO 14001・ISO 9001 認証取得企業です。
●湘南オフィス ●新川オフィス ●マーケティング本部
●大阪支店 ●北海道支店 ●九州支店

ご用命は信頼ある……

内田洋行

教育システム事業部

東京 〒135-8730 東京都江東区潮見2-9-15	大阪 〒540-8520 大阪府中央区和泉町2-2-2
東日本機器営業部 ☎ 03 (5634) 6280	西日本機器営業部 ☎ 06 (6920) 2480
ICT東日本第1営業部 ☎ 03 (5634) 6402	ICT西日本営業部 ☎ 06 (6920) 2641
ICT東日本第2営業部 ☎ 03 (5634) 6406	
札幌 〒060-0041 札幌府中央区大通り東3-1	福岡 〒812-8692 福岡府博多区博多駅前1-14-14
北海道営業部 ☎ 011 (214) 8611	九州営業部 ☎ 092 (482) 5850
名古屋 〒460-0002 名古屋市中区丸の内1-17-19	キリックス丸の内ビル2階
中部営業部 ☎ 052 (222) 7255	

*当カタログ掲載内容(仕様、価格等)は諸般の事情により予告なく変更される場合があります。予めご了承ください。
DS-3019-1-0810C100NK